



WOGENO München eG

Genossenschaft für selbstverwaltetes, soziales und ökologisches Wohnen

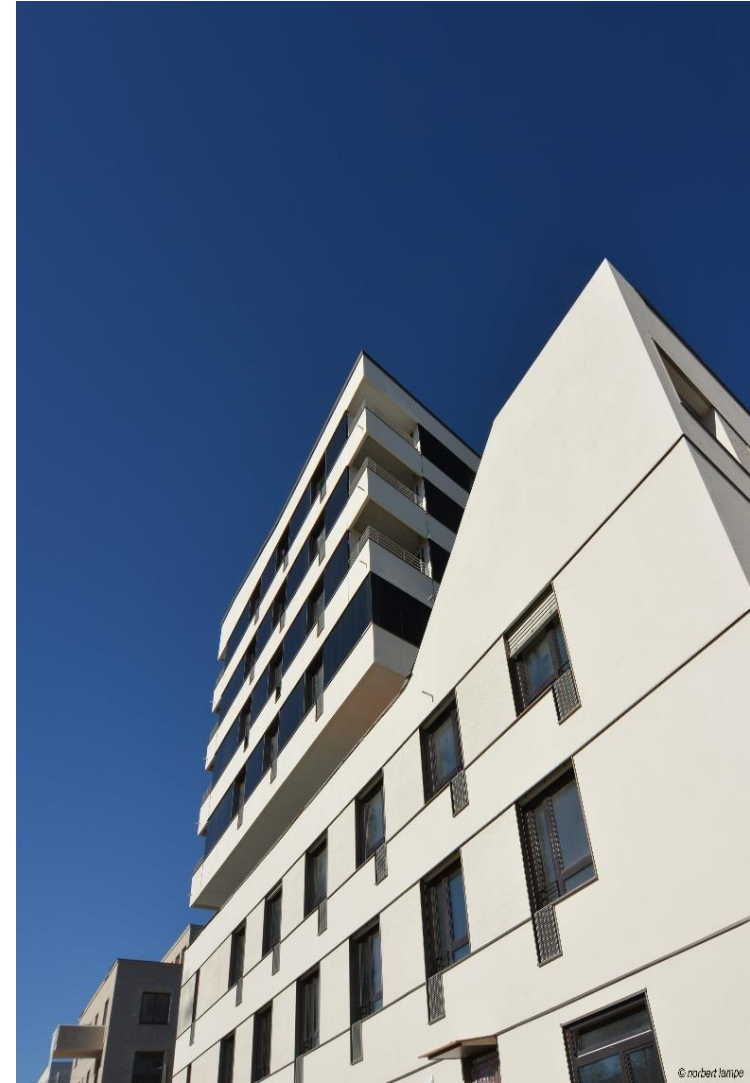
Impulsvortrag
Wohnprojekt Brauereiakademie in Gräfelfing

21.04.2021 Grüne Gräfelfing





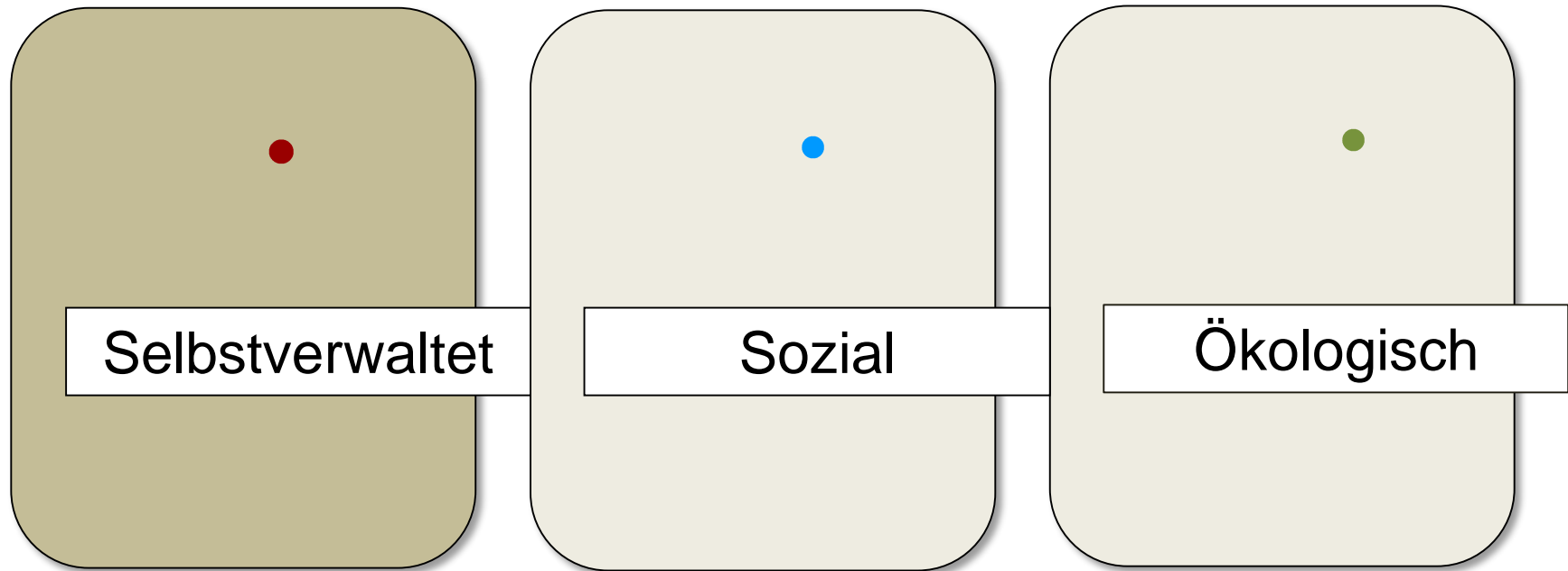
25 Häuser mit rund 810 Wohnungen - Tendenz steigend

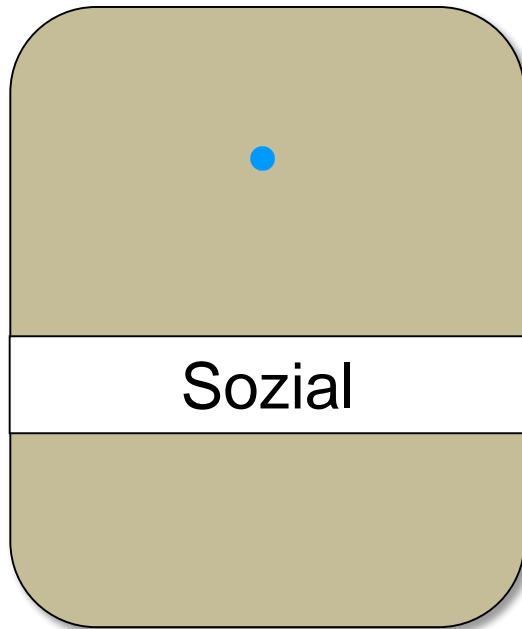


WOGENO München eG

Genossenschaft für selbstverwaltetes,
soziales und ökologisches Wohnen

Bausteine nachhaltiger & solidarischer Wohnprojekte



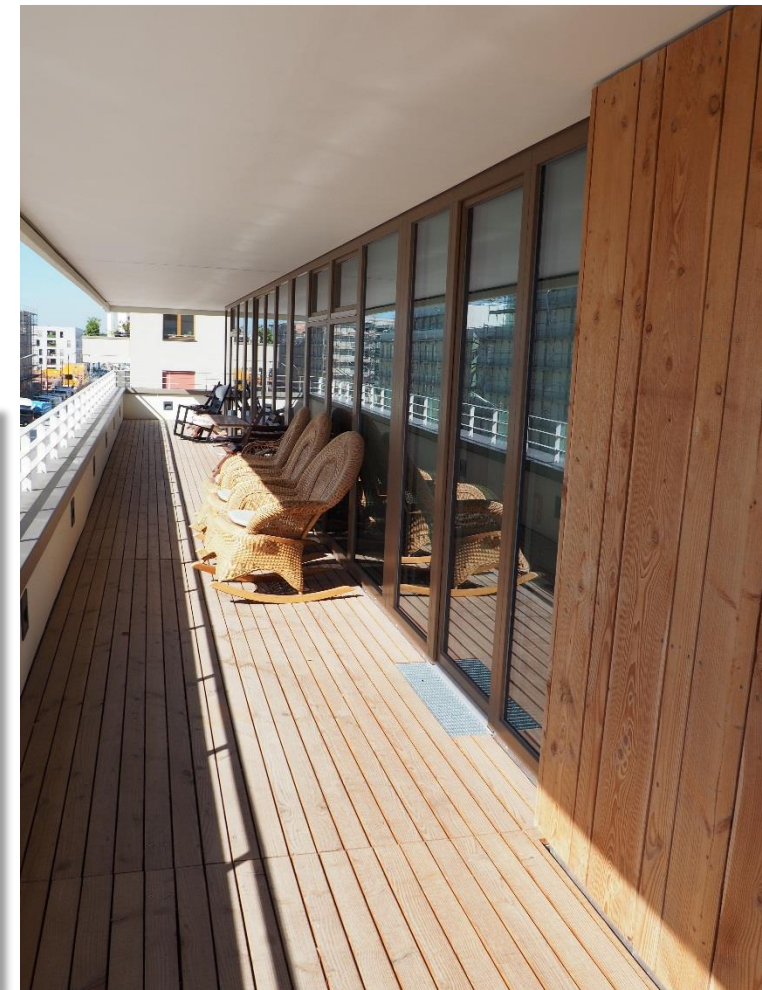


- ✓ Ein Dach für Lebenslanges Wohnen
- ✓ Demokratieprinzip
- ✓ Kostenmiete = Stabile Quartiere
- ✓ Mix an Einkommensstrukturen und Lebensstilen = Lebendige Nachbarschaften im Quartier und soziale Mischung
- ✓ Inklusion, ermöglicht durch Barrierefreiheit und Teilhabe am Gemeinschaftsleben, gefördert durch Gemeinschaftsbereiche, Wohnbegleitnutzungen, (Tauschbörsen, Mobilitätsstationen, Versorgung, Gewerbe)



Bausteine nachhaltiger & solidarischer Wohnprojekte

Gemeinschaft braucht Raum



WOGENO München eG

Genossenschaft für selbstverwaltetes,
soziales und ökologisches Wohnen

Bausteine nachhaltiger & solidarischer Wohnprojekte



Gästeapartements, Gärten, Feste, Gemeinschaft



Bausteine nachhaltiger & solidarischer Wohnprojekte

Quartiersladen – DomagKasino





- ✓ Selbstverwaltungs-
Strukturen
- ✓ Beteiligung beim Planen
und Wohnen
- ✓ Beteiligung und
Verantwortung der
Hausgemeinschaften



Bausteine nachhaltiger & solidarischer Wohnprojekte



Selbstverwaltung



WOGENO München eG

Genossenschaft für selbstverwaltetes,
soziales und ökologisches Wohnen

Bausteine nachhaltiger & solidarischer Wohnprojekte



Beteiligung beim Planen und Bauen

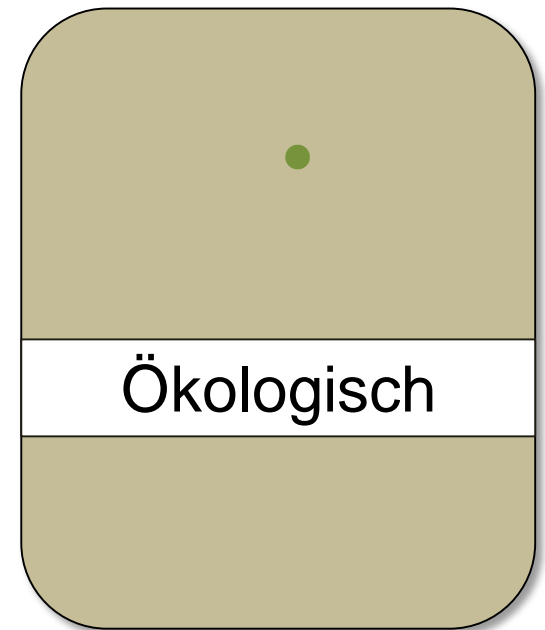


WOGENO München eG

Genossenschaft für selbstverwaltetes,
soziales und ökologisches Wohnen



- ✓ Reduzierung von individueller Wohnfläche + Gemeinschaftsflächen
- ✓ Reduzierung individueller motorisierter Mobilität durch Mobilitätskonzepte
 - ✓ Effiziente Energiekonzepte, Kraftwerkspool, Footprint





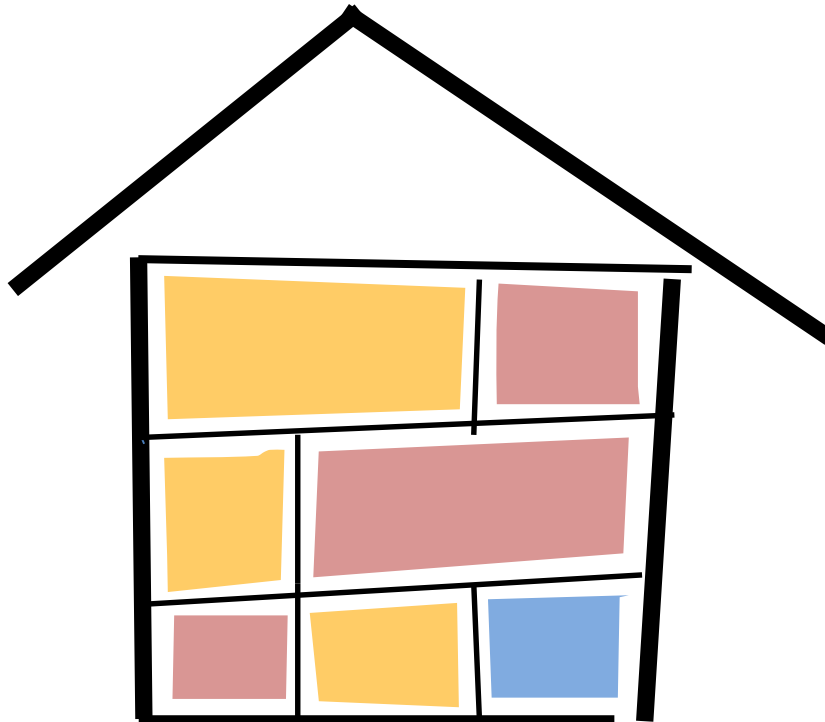
Bausteine nachhaltiger & solidarischer Wohnprojekte

Energiesuffizienz



Bausteine nachhaltiger & solidarischer Wohnprojekte

Reduzierung von individueller Wohnfläche + Gemeinschaftsflächen



Zimmeranzahl

- Pro Person ein Zimmer
- ein weiteres Zimmer für den Haushalt

Fläche

- WOGENO
Im Durchschnitt 32 m²
- Stadt München
im Durchschnitt 42 m²

Gemeinschaftsfläche

- Gästeappartement
- Gemeinschaftsräume
- Dachterrasse
- Garten





Bausteine nachhaltiger & solidarischer Wohnprojekte

Mobilitätsstation



Bausteine nachhaltiger & solidarischer Wohnprojekte

Ökologische Bauweise



Der Domagk Park



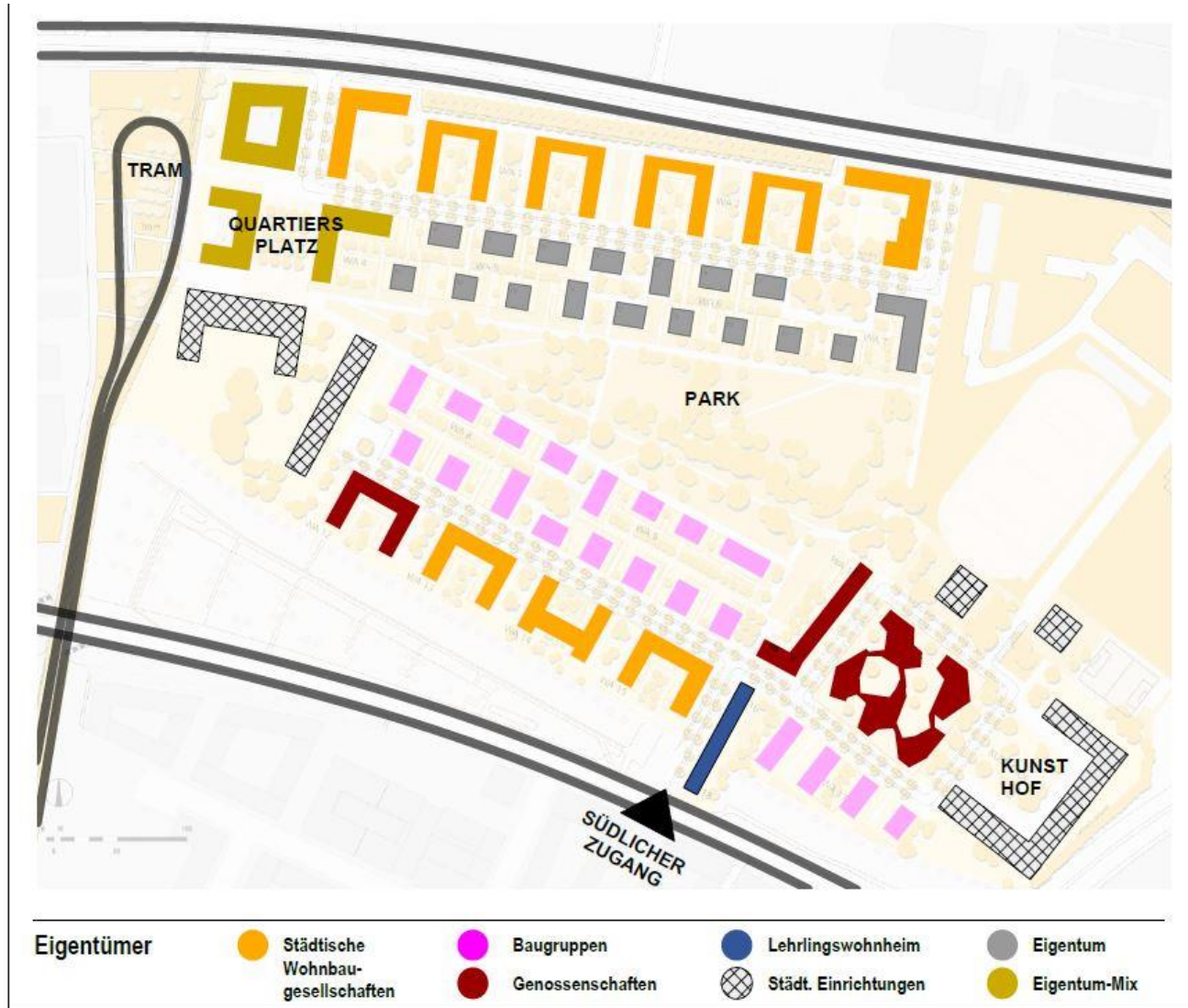


Schaubild aus Wohlfart & Wiedenhöfer
'Auf der Suche nach zukunftsfähigen Wohn(raum)konzepten Masterthesis 2016





Abb. 7: Isometrie





WOGENO München eG
Aberlestr. 16 Rgb.
D-81371 München
e-mail info@wogeno.de
www.wogeno.de

Vorstand

Peter Schmidt, Dipl.-Geogr.
Yvonne Außmann, Dipl.-Geogr.
Thomas Kremer, Organisationsprogrammierer

